

AD

№ 10 (166) ОКТЯБРЬ 2017

ISSN 1683-2086



17010



9 771683 208021

ARCHITECTURAL DIGEST. САМЫЕ КРАСИВЫЕ ДОМА МИРА

МАЛЕНЬКИЕ КВАРТИРЫ

ОТ 28 м²



36

ЛУЧШИХ
ПРЕДМЕТОВ
С ВЫСТАВКИ
I SALONI
В МОСКВЕ

ВЫБОР ШКАФОВ
И СИСТЕМ ХРАНЕНИЯ

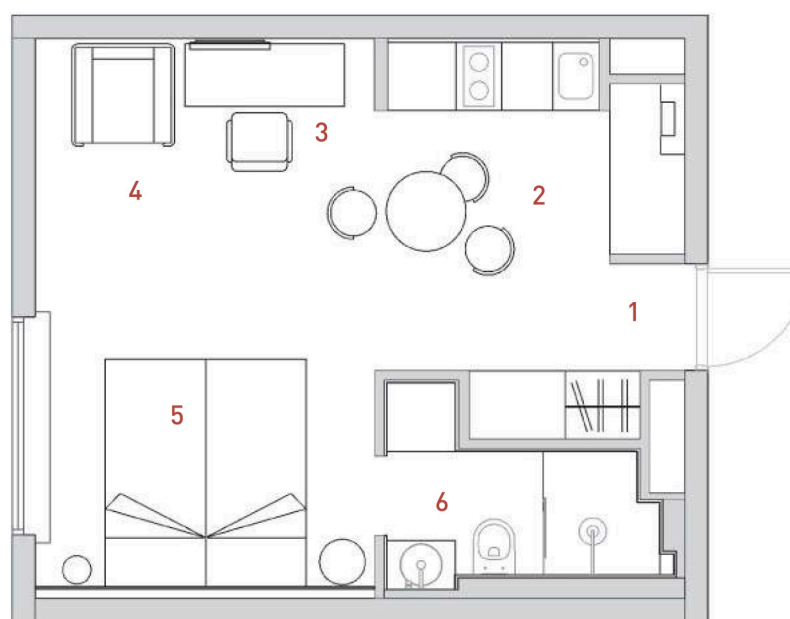
Досье *Маленькое пространство*



КУХНЯ Зона готовки маленькая, но функциональная: варочная панель на две конфорки, а в нижнем ярусе — холодильник с морозилкой. “Хватит места для небольшого запаса продуктов и бутылки шампанского, — говорит Владимир. — Можно выпить по бокалу и пойти гулять в Новую Голландию”. Кухонный гарнитур собран из двух коллекций ИКЕА: верхние шкафчики сделаны из дерева, чтобы зрительно связать кухню и пол в жилой зоне. Такая переключка материалов — главный прием в этом интерьере. Справа встроенный шкаф, заменивший хозяйственную комнату, в нем прячутся стиральная машина, стремянка и инвентарь для уборки.

28 м² МИНИМАЛИСТСКАЯ КВАРТИРА В САНКТ-ПЕТЕРБУРГЕ

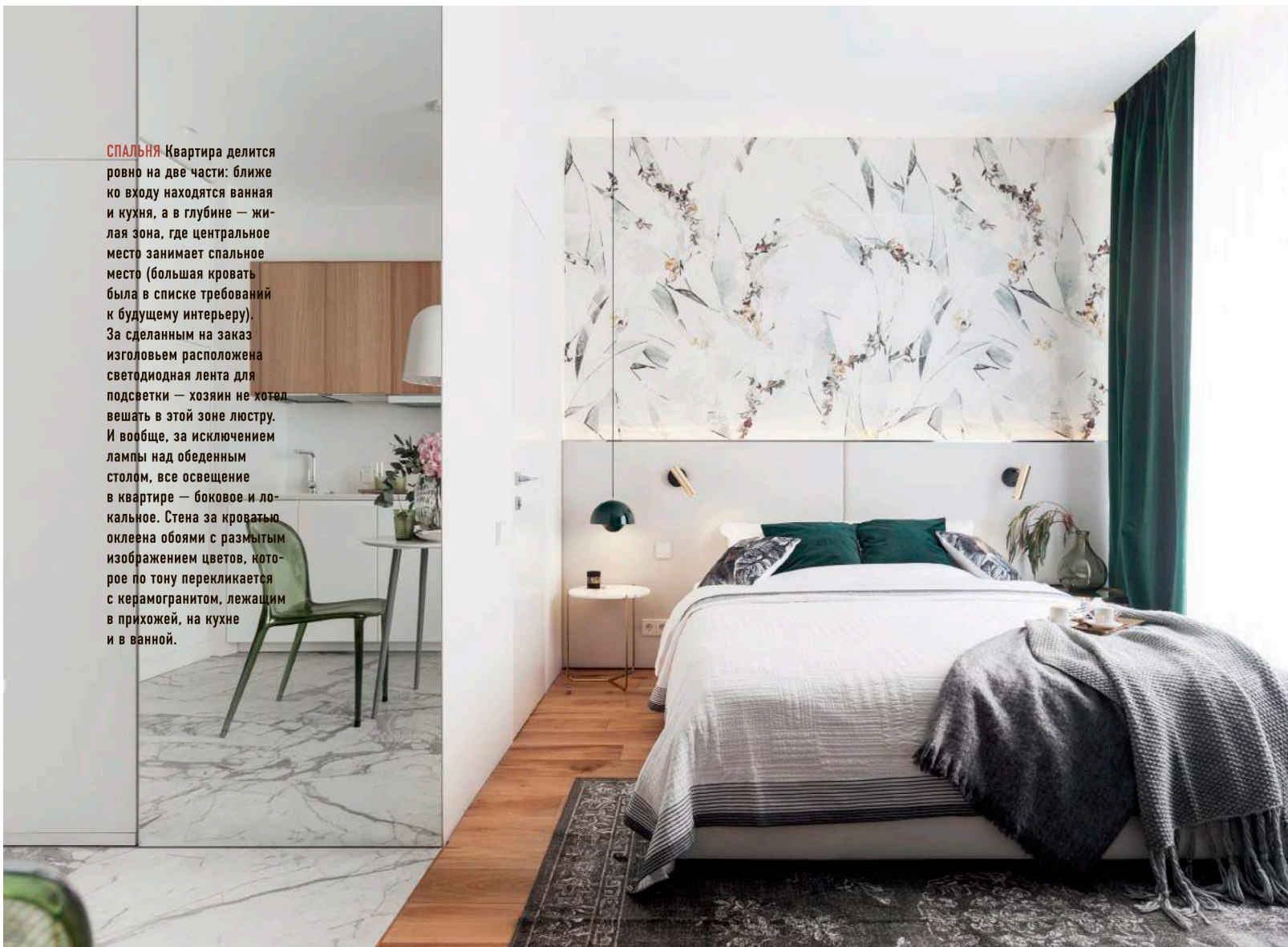
ЭТУ КВАРТИРУ, самую маленькую в своей практике, Владимир Березин оформил для давнего друга. Впрочем, архитектор признается, что взялся бы за такой заказ в любом случае — работать с маленьким пространством всегда интересно. Для хозяина это первое самостоятельное жилье. Немаловажную роль при выборе сыграло расположение: квартира находится в историческом доме, который стоит прямо напротив Новой Голландии. Здание было реконструировано — от оригинальной постройки сохранились только фасады, так что молодой человек купил совершенно новую “коробку”. Точнее, “коробочку”, в которой его другу-архитектору предстояло разместить массу функций.



- 1 Прихожая
- 2 Кухня
- 3 Рабочий уголок
- 4 Гостиная
- 5 Спальня
- 6 Санузел

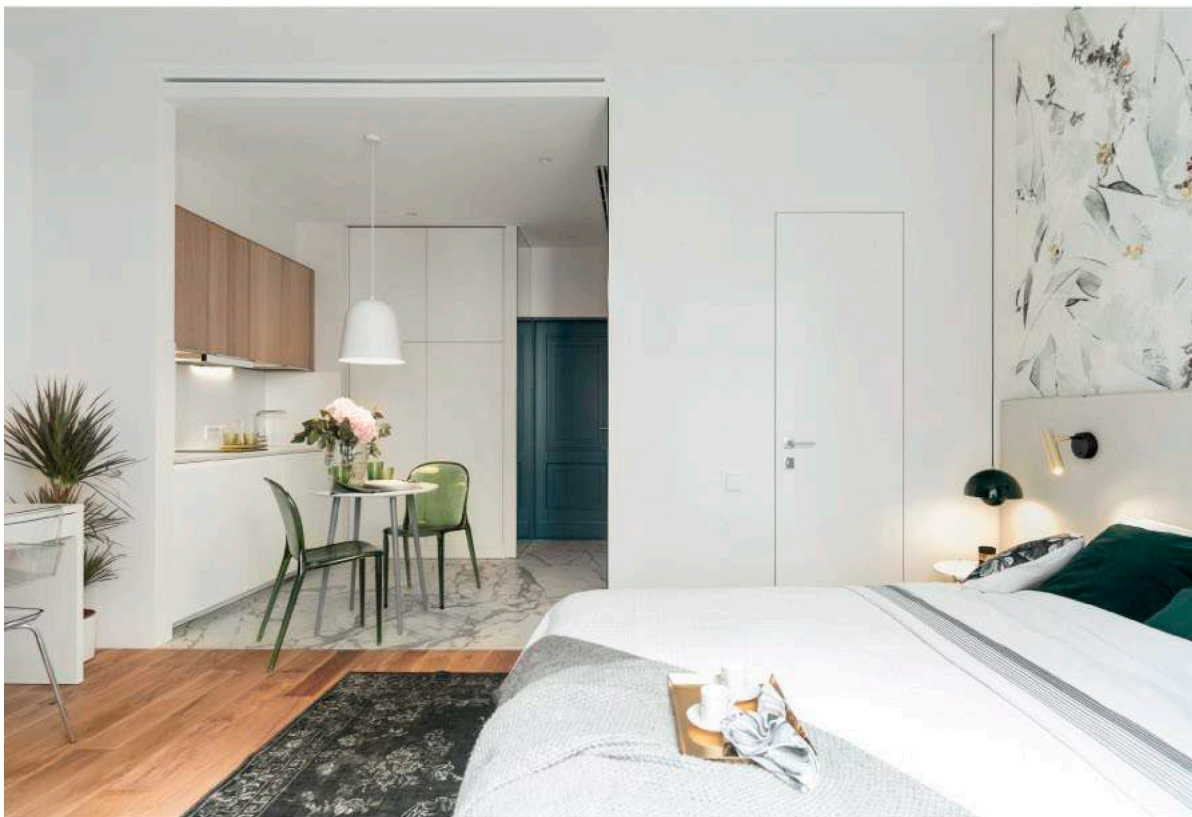
ФОТО: ДМИТРИЙ ЦЫРЕНЧИКОВ/АРХИВ ПРЕСС-СЛУЖБЫ

СПАЛЬНЯ Квартира делится ровно на две части: ближе ко входу находятся ванная и кухня, а в глубине — жилая зона, где центральное место занимает спальное место (большая кровать была в списке требований к будущему интерьеру). За сделанным на заказ изголовьем расположена светодиодная лента для подсветки — хозяин не хотел вешать в этой зоне люстру. И вообще, за исключением лампы над обеденным столом, все освещение в квартире — боковое и локальное. Стена за кроватью оклеена обоями с размытым изображением цветов, которое по тону перекликается с керамогранитом, лежащим в прихожей, на кухне и в ванной.



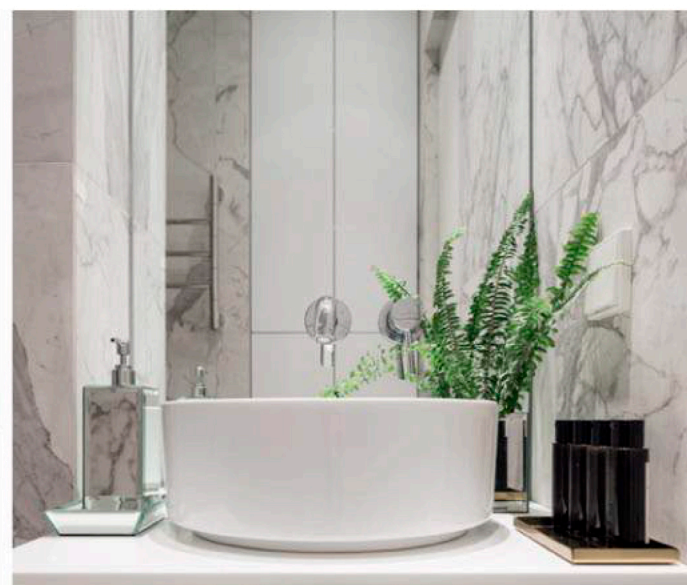
ГОСТИНАЯ Понятно, что деление на зоны в таком маленьком пространстве довольно условно, но архитектор постарался сделать так, чтобы по функционалу жилье его заказчика могло соперничать с многокомнатными квартирами. Так что гостиная здесь тоже есть — в уголке у окна. Кушетка раскладывается в полноценное спальное место — это тоже была просьба хозяина. Зеленые шторы — идея Владимира. Она получила продолжение в выборе стульев, подушек и прочих аксессуаров.

Досье *Маленькое пространство*



РАБОЧИЙ УГОЛОК Это тоже просьба хозяина — ему нужно было полноценное рабочее место. Простой белый стол сливается с белыми стенами квартиры. Они, впрочем, не просто белые. Владимир рассказывает, что долго подбирал правильный теплый оттенок этого цвета, который будет хорошо смотреться в пасмурную погоду. Рабочий стул выбрали прозрачный пластиковый, чтобы не перегружать интерьер. По этой же причине стулья в зоне столовой хоть и зеленые, но тоже полупрозрачные.

ФОТО: ДМИТРИЙ ЦЫРЕНЩИКОВ/АРХИВ ПРЕСС-СЛУЖБЫ



ВАННАЯ Хозяин квартиры не любит принимать ванну и просил сделать вместо нее душ. Это позволило выполнить другое его желание — предусмотреть побольше мест для хранения. Владимир уменьшил санузел и перенес дверь в него из прихожей в зону спальни,

организовав за счет этого встроенный шкаф. Еще один шкаф есть в самой ванной. Чтобы разместить все необходимое, пришлось сузить дверной проем до минимума — он всего 60 см, уже дверей в продаже просто не бывает.