

AD

ЗИМНЯЯ СКАЗКА

ДЕРЕВЯННЫЕ ДОМА
В РОССИИ, ФРАНЦИИ,
АМЕРИКЕ

МАЛЕНЬКИЕ КВАРТИРЫ

от 40 до 68 м²



ISSN 1683-2086



9 771683 208021

19002



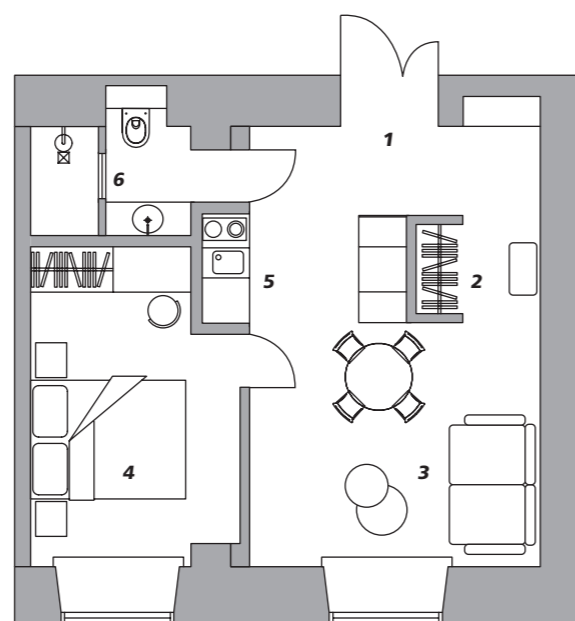
>

Доше
МАЛЕНЬКОЕ ПРОСТРАНСТВО



40 М²
ТРАНЗИТНАЯ КВАРТИРА

Заказчик архитектора Владимира Березина живет между Ниццей и Санкт-Петербургом и обратился к нему с просьбой оформить квартиру для краткосрочных визитов в Северную столицу. Пространство находится в доходном доме Гиллерме и когда-то было частью апартаментов великой балерины Галины Улановой. “Когда я туда зашел, то сразу отметил очень большие высокие окна, нетипичные для Петербурга”, — вспоминает Владимир. Они с заказчиком решили, что первым делом избавиться от прихожей, чтобы, входя в квартиру, можно было сразу оказаться в большом светлом помещении с видом на здание напротив — знаменитый Дом Пиковой дамы. Цветовую гамму и общий стиль хозяин и архитектор выбрали единогласно — современный интерьер с классическими элементами светлых теплых оттенков.



1 Прихожая 2 Гардеробная 3 Гостиная 4 Спальня 5 Кухня 6 Ванная

ТЕКСТ: ЮЛИЯ ЛУСЕНКОВА. ФОТО: ДМИТРИЙ ЦЫРЕНЦЕВИЧ/ВАРХИВ ПРЕСС-СЛУЖБЫ

1 Зона гостиной. Диван, ИКЕА; картина Веры Трофимовой. Слева зеркальная стена — это часть системы хранения кубической формы, которую архитектор построил на месте стены в прихожей.

2 Вид на зону гостиной из кухни. Гарнитур поделен на две части: одна встроена в нишу в стене, вторая является частью куба у входа. Со стороны кухни его

верхняя часть тоже отделана крупноформатным зеркалом — такой трюк зрительно расширяет пространство. В шкафах с этой стороны разместили кухонную утварь и небольшой холодильник. Лепнина на потолке была практически разрушена, поэтому ее сделали заново. Владимир рассказывает: “Розетка на потолке была в хорошем состоянии, правда покрытая несколькими слоями

масляной краски. Когда мы начали ее реставрировать, выяснилось, что она не из гипса, а из его бюджетной альтернативы — папье-маше. Она была сделана в Бельгии в конце XVIII века”.

3 Кухонный гарнитур, ИКЕА. В нижних шкафах находятся посудомоечная и стиральная машины. На кухне намеренно нет духовки и полноценной варочной поверхности —

квартира не предполагалась для длительного проживания. Светлый паркет, верхние фасады кухни из шпона и золотистый фартук создают ту самую теплую атмосферу, которую хотел заказчик.

4 Кухня. Стол, Woodi; стулья, Qeeboo; светильник, Flos. “Зеркало на стене нивелирует ощущение, что посреди комнаты стоит большой куб, — таким



5



7



6



8

> образом мы его растворили в пространстве”, — объясняет архитектор.

5 Спальня. Светильник, Formagenda; картина Штефана Шпихера; обои, Wall & Decò. “Они мне понравились тем, что на них нарисованы молдинги — хорошая отсылка к классическому петербургскому интерьеру”, — говорит Владимир.

6 Рабочая зона находится в спальне. Стол, IKEA; стул, Qeeboo; лампа, Foscarini.

7 Вид из гостиной на прихожую. Слева в кубе находится шкаф для верхней одежды, а на заднем плане — небольшая закрытая ниша для хранения бытовых приборов.

8 Ванная. Подстолье под раковину сделано на заказ по эскизам архитектора. Раковина, Rosa; бра, Astro; встроенные светильники, Delta Light.

9 Фрагмент спальни. Светильник, Formagenda; обои, Wall & Decò; бра, Astro.